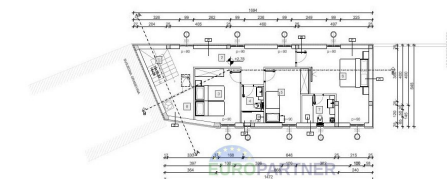


LEGENDA:

Nr.	Bezeichnung	Einheit	Wert
1	Grundstück	m ²	651,00
2	Baufläche	m ²	135,00
3	Baufläche	m ²	135,00
4	Baufläche	m ²	135,00
5	Baufläche	m ²	135,00
6	Baufläche	m ²	135,00
7	Baufläche	m ²	135,00
8	Baufläche	m ²	135,00
9	Baufläche	m ²	135,00
10	Baufläche	m ²	135,00
11	Baufläche	m ²	135,00
12	Baufläche	m ²	135,00
13	Baufläche	m ²	135,00
14	Baufläche	m ²	135,00
15	Baufläche	m ²	135,00
16	Baufläche	m ²	135,00
17	Baufläche	m ²	135,00
18	Baufläche	m ²	135,00
19	Baufläche	m ²	135,00
20	Baufläche	m ²	135,00



LEGENDA:

Nr.	Bezeichnung	Einheit	Wert
1	Grundstück	m ²	651,00
2	Baufläche	m ²	135,00
3	Baufläche	m ²	135,00
4	Baufläche	m ²	135,00
5	Baufläche	m ²	135,00
6	Baufläche	m ²	135,00
7	Baufläche	m ²	135,00
8	Baufläche	m ²	135,00
9	Baufläche	m ²	135,00
10	Baufläche	m ²	135,00
11	Baufläche	m ²	135,00
12	Baufläche	m ²	135,00
13	Baufläche	m ²	135,00
14	Baufläche	m ²	135,00
15	Baufläche	m ²	135,00
16	Baufläche	m ²	135,00
17	Baufläche	m ²	135,00
18	Baufläche	m ²	135,00
19	Baufläche	m ²	135,00
20	Baufläche	m ²	135,00



Kode :	60980
Lage :	Porec
Wohnfläche :	135 m ²
Grundstücksfläche :	651 m ²
Anzahl der Etagen :	2
Anzahl der Zimmer :	4
Anzahl der Badezimmer :	3
Energieeffizienz :	Nicht bekannt

Preis : 225.000 €

Zum Verkauf steht ein Steinhaus mit Baugenehmigung im Herzen einer malerischen Stadt in der Nähe von Poreč. Das Haus befindet sich in der Altstadt!

Das Projekt umfasst 3 Schlafzimmer, 2 Badezimmer, ein WC, ein Wohnzimmer und eine Küche, einen Balkon sowie eine Außenterrasse. Der Raum, in dem Komfort und Praktikabilität verschmelzen, erstreckt sich über 135 m² und bietet den perfekten Ort für das Familienleben in Poreč. Auf einem Grundstück von 651 m² gelegen, zeichnet sich diese Imilie durch ihre nach Süden ausgerichteten Räume aus, die tagsüber reichlich natürliches Licht bieten.

Umgeben von einer wunderschönen natürlichen Umgebung besteht das Haus aus drei Schlafzimmern und bietet ausreichend Platz für Familie oder Gäste. Weitere Vorteile dieser Imilie sind der Balkon, der Garten und die Terrasse, die ideal zum Entspannen und Genießen im Freien sind. Mit einem asphaltierten Zugang ist der tägliche Ein- und Ausstieg einfach und praktisch.

Die Nähe zu grundlegenden Einrichtungen wie Schulen, Geschäften und öffentlichen Verkehrsmitteln trägt zusätzlich zur Praktikabilität und Attraktivität dieser Imilie bei.

Wir laden Sie ein, diesen einzigartigen Investitions- oder neuen Wohnmöglichkeit zu betreten und uns für weitere rmatationen oder zur Vereinbarung eines Besichtigungstermins zu kontaktieren.

Die Besichtigung der Imilie ist mit der Unterzeichnung des Vermittlungsvertrags möglich, der die Grundlage für alle weiteren Schritte im Zusammenhang mit dem Verkauf bildet, alles in Übereinstimmung mit dem Gesetz über die Vermittlung bei Imilientransaktionen.

Die Maklerprovision wird durch den Vermittlungsvertrag bestimmt und ist nach Abschluss des Kaufvertrages zahlbar.