



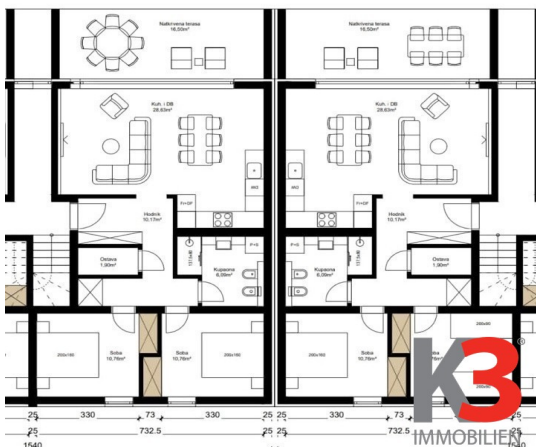
Kode :	18672
Lage :	Porec
Wohnfläche :	76.56 m2
Gartenfläche :	0 m2
Etage :	1
Anzahl der Etagen :	2
Anzahl der Zimmer :	2
Anzahl der Badezimmer :	1
Baujahr :	2024
Energieeffizienz :	A+
Parkplatz :	Ja
Klimaanlage :	Ja

Partija	Projeccija	Stan	Metar
1	1.01	1	37,12
2	1.02	2	39,44
3	1.03	3	39,44
4	1.04	4	39,44
5	1.05	5	39,44
6	1.06	6	39,44
7	1.07	7	39,44
8	1.08	8	39,44
9	1.09	9	39,44
10	1.10	10	39,44
11	1.11	11	39,44
12	1.12	12	39,44
13	1.13	13	39,44
14	1.14	14	39,44
15	1.15	15	39,44
16	1.16	16	39,44
17	1.17	17	39,44
18	1.18	18	39,44
19	1.19	19	39,44
20	1.20	20	39,44
21	1.21	21	39,44
22	1.22	22	39,44
23	1.23	23	39,44
24	1.24	24	39,44
25	1.25	25	39,44
26	1.26	26	39,44
27	1.27	27	39,44
28	1.28	28	39,44
29	1.29	29	39,44
30	1.30	30	39,44
31	1.31	31	39,44
32	1.32	32	39,44
33	1.33	33	39,44
34	1.34	34	39,44
35	1.35	35	39,44
36	1.36	36	39,44
37	1.37	37	39,44
38	1.38	38	39,44
39	1.39	39	39,44
40	1.40	40	39,44
41	1.41	41	39,44
42	1.42	42	39,44
43	1.43	43	39,44
44	1.44	44	39,44
45	1.45	45	39,44
46	1.46	46	39,44
47	1.47	47	39,44
48	1.48	48	39,44
49	1.49	49	39,44
50	1.50	50	39,44
51	1.51	51	39,44
52	1.52	52	39,44
53	1.53	53	39,44
54	1.54	54	39,44
55	1.55	55	39,44
56	1.56	56	39,44
57	1.57	57	39,44
58	1.58	58	39,44
59	1.59	59	39,44
60	1.60	60	39,44
61	1.61	61	39,44
62	1.62	62	39,44
63	1.63	63	39,44
64	1.64	64	39,44
65	1.65	65	39,44
66	1.66	66	39,44
67	1.67	67	39,44
68	1.68	68	39,44
69	1.69	69	39,44
70	1.70	70	39,44
71	1.71	71	39,44
72	1.72	72	39,44
73	1.73	73	39,44
74	1.74	74	39,44
75	1.75	75	39,44
76	1.76	76	39,44
77	1.77	77	39,44
78	1.78	78	39,44
79	1.79	79	39,44
80	1.80	80	39,44
81	1.81	81	39,44
82	1.82	82	39,44
83	1.83	83	39,44
84	1.84	84	39,44
85	1.85	85	39,44
86	1.86	86	39,44
87	1.87	87	39,44
88	1.88	88	39,44
89	1.89	89	39,44
90	1.90	90	39,44
91	1.91	91	39,44
92	1.92	92	39,44
93	1.93	93	39,44
94	1.94	94	39,44
95	1.95	95	39,44
96	1.96	96	39,44
97	1.97	97	39,44
98	1.98	98	39,44
99	1.99	99	39,44
100	1.100	100	39,44

Stan B2

Partija	Projeccija	Stan	Metar
1	1.01	1	37,12
2	1.02	2	39,44
3	1.03	3	39,44
4	1.04	4	39,44
5	1.05	5	39,44
6	1.06	6	39,44
7	1.07	7	39,44
8	1.08	8	39,44
9	1.09	9	39,44
10	1.10	10	39,44
11	1.11	11	39,44
12	1.12	12	39,44
13	1.13	13	39,44
14	1.14	14	39,44
15	1.15	15	39,44
16	1.16	16	39,44
17	1.17	17	39,44
18	1.18	18	39,44
19	1.19	19	39,44
20	1.20	20	39,44
21	1.21	21	39,44
22	1.22	22	39,44
23	1.23	23	39,44
24	1.24	24	39,44
25	1.25	25	39,44
26	1.26	26	39,44
27	1.27	27	39,44
28	1.28	28	39,44
29	1.29	29	39,44
30	1.30	30	39,44
31	1.31	31	39,44
32	1.32	32	39,44
33	1.33	33	39,44
34	1.34	34	39,44
35	1.35	35	39,44
36	1.36	36	39,44
37	1.37	37	39,44
38	1.38	38	39,44
39	1.39	39	39,44
40	1.40	40	39,44
41	1.41	41	39,44
42	1.42	42	39,44
43	1.43	43	39,44
44	1.44	44	39,44
45	1.45	45	39,44
46	1.46	46	39,44
47	1.47	47	39,44
48	1.48	48	39,44
49	1.49	49	39,44
50	1.50	50	39,44
51	1.51	51	39,44
52	1.52	52	39,44
53	1.53	53	39,44
54	1.54	54	39,44
55	1.55	55	39,44
56	1.56	56	39,44
57	1.57	57	39,44
58	1.58	58	39,44
59	1.59	59	39,44
60	1.60	60	39,44
61	1.61	61	39,44
62	1.62	62	39,44
63	1.63	63	39,44
64	1.64	64	39,44
65	1.65	65	39,44
66	1.66	66	39,44
67	1.67	67	39,44
68	1.68	68	39,44
69	1.69	69	39,44
70	1.70	70	39,44
71	1.71	71	39,44
72	1.72	72	39,44
73	1.73	73	39,44
74	1.74	74	39,44
75	1.75	75	39,44
76	1.76	76	39,44
77	1.77	77	39,44
78	1.78	78	39,44
79	1.79	79	39,44
80	1.80	80	39,44
81	1.81	81	39,44
82	1.82	82	39,44
83	1.83	83	39,44
84	1.84	84	39,44
85	1.85	85	39,44
86	1.86	86	39,44
87	1.87	87	39,44
88	1.88	88	39,44
89	1.89	89	39,44
90	1.90	90	39,44
91	1.91	91	39,44
92	1.92	92	39,44
93	1.93	93	39,44
94	1.94	94	39,44
95	1.95	95	39,44
96	1.96	96	39,44
97	1.97	97	39,44
98	1.98	98	39,44
99	1.99	99	39,44
100	1.100	100	39,44

Stan A2



Alter Preis : auf Anfrage €
Neuer Preis : 230.000 €

Wohnung zum Verkauf in Tara in der Nähe von Poreč (8 km). Aufgrund seiner Lage und Ausstattung ist diese Imilie eine ideale Investition für das Familienleben sowie für die Ferien- oder Touristenvermietung. Die Wohnung befindet sich im Erdgeschoss, ist 76,56 m2 groß, hat einen Vor- und Hintergarten von 82 m2 und der zweite hat 67 m2 (für Whirlpool, Sommerküche, Kamin usw.). Die Wohnung besteht aus einem Flur, Küche und Wohnzimmer, 2 Schlafzimmern, Bad, Speisekammer, Terrasse (8,25 m2). Neben einer hochwertigen Bauweise wird das Gebäude mit erstklassiger Ausstattung wie Gebäudewärmedämmung (10 cm), Dachdämmung 20 cm, hochwertiger Aluminium- und PVC-Tischlerei ausgestattet, außerdem verfügt jede Wohnung über 2 Klimaanlagen , hochwertige Keramik (Kunden wählen Keramik oder Laminat), einbruchhemmende und feuerfeste Eingangstür, ausgestattetes Badezimmer mit Sanitäranlagen, Parkplätze befinden sich vor dem Gebäude (jede Wohnung verfügt über 2 Parkplätze). Alle Wohnungen verfügen über eine Terrasse mit herrlichem Blick in die Natur und den Pinienwald. Alle lebensnotwendigen Einrichtungen wie Schule, Kindergarten, Apotheke, Post, Restaurants, Geschäfte, Klinik liegen eine Minute Autofahrt entfernt. Beginn der Arbeiten am 1. Januar 2024. Der geplante Abschluss der Arbeiten ist der 12. Monat 2024.

Für mehr rmationen, kontaktieren sie bitte: