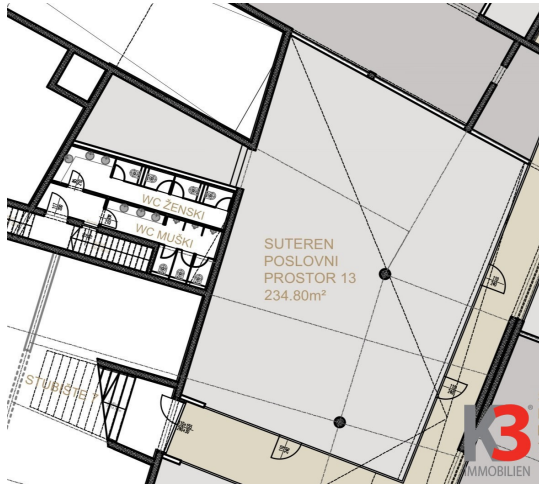




Kode :	16226
Lage :	Porec
Wohnfläche :	234.80 m ²
Grundstücksfläche :	0 m ²
Anzahl der Etagen :	6
Baujahr :	2022
Energieeffizienz :	Nicht bekannt

Preis : 1.174.000 €



Das Wohn- und Geschäftsgebäude ist in drei Einheiten unterteilt: das mittlere, das südliche und das nördliche Volumen. Insgesamt wird es 78 Wohnungen und 18 Gewerbeeinheiten geben. Das Gebäude verfügt über einen Swimmingpool und eine Tiefgarage.

Der Verkauf von Geschäftsräumen erfolgt nach dem „schlüsselfertigen“ System mit einem voll ausgestatteten Badezimmer (Möbel und Sanitärkeramik), Bodenbelägen in allen Räumen (Keramik erster Klasse, Laminat), installierten Elektroinstallationen, eingebauter Klimaanlage, Innenschreinereiarbeiten, Außenschreinerei aus PVC oder ALU, einbruch- und feuersichere Eingangstüren, Antennensystem, UTP-Netzwerk sowie weiße Wände und Decken.

Besonderes Augenmerk wurde auch auf die Gestaltung und Anordnung der Grünflächen gelegt.

Geschäftsräume PP13, gelegen im Untergeschoss der Zentraleinheit des Gebäudes.

*Hinweis: Ein Garagenstellplatz sowie ein Abstellraum werden zusätzlich erworben.

Für mehr Informationen, kontaktieren sie bitte:

Die

