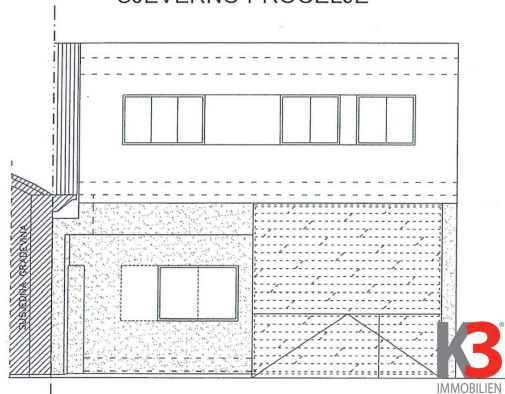




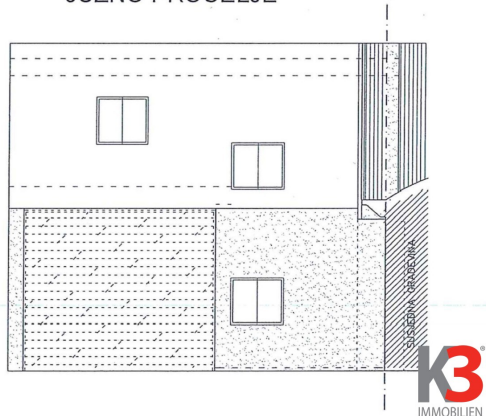
Kode :	16155
Lage :	Pula
Wohnfläche :	54.96 m ²
Gartenfläche :	0 m ²
Etage :	1
Anzahl der Etagen :	4
Anzahl der Zimmer :	2
Anzahl der Badezimmer :	1
Entfernung zum Zentrum :	1000 m
Entfernung zum Meer :	2000 m
Baujahr :	2023
Energieeffizienz :	A+
Parkplatz :	Ja
Klimaanlage :	Ja
Aufzug :	Ja

Preis : 195.376 €

SJEVERNO PROČELJE



JUŽNO PROČELJE



Wohnungen zum Verkauf in einem neuen Wohnhaus mit 11 Wohneinheiten, in Pula!

Das Wohngebäude in der Siedlung Šijana befindet sich bereits im Bau und stellt aufgrund der Nähe aller notwendigen Annehmlichkeiten eine perfekte Wahl dar. In der Nähe dieses Wohngebäudes befinden sich: Grundschule, Kindergärten, Einkaufszentrum, Apotheken, Bushaltestelle, Promenade entlang der Uferpromenade. Die Arena und das Stadtzentrum selbst sind in 10 Minuten bequem zu Fuß erreichbar.

Die Wohnung C befindet sich im 1. Stock des Gebäudes und hat eine Fläche von 54,96 m².

Die Wohnung besteht aus: Wohnzimmer und Küche, Flur, zwei Schlafzimmern, Bad und Loggia.

Italienische Keramik in den Wohnräumen, Laminat in den Schlafzimmern. Fußbodenheizung in den Badezimmern.

Zu dieser Wohnung gehört ein überdachter Parkplatz, der im Preis inbegriffen ist.

Einzug in Wohnungen 30.12. im Jahr 2024.

Für mehr Informationen, kontaktieren sie bitte: