



<b>Kode :</b>	15746
<b>Lage :</b>	Omisalj
<b>Wohnfläche :</b>	78 m <sup>2</sup>
<b>Gartenfläche :</b>	0 m <sup>2</sup>
<b>Etage :</b>	1
<b>Anzahl der Zimmer :</b>	3
<b>Anzahl der Badezimmer :</b>	1
<b>Energieeffizienz :</b>	Nicht bekannt
<b>Klimaanlage :</b>	Ja

**Preis :** 433.125 €

Neubau in Omisalj - Moderne Wohnung 80 m vom Meer mit zwei Parkplätzen

An einer der begehrtesten Lagen in Omisalj gelegen, verbindet diese elegante Wohnung im Neubau modernes Design, Komfort und unmittelbare Meeresnähe. Nur 80 Meter vom Strand entfernt bietet sie ein tägliches Erlebnis mediterraner Atmosphäre - den Duft des Meeres, das Rauschen der Wellen und eine entspannte Stimmung, ideal zum Leben, Urlaub oder als langfristige Investition.

Die Wohnung befindet sich in einem qualitativ gebauten Gebäude moderner Architektur, mit zwei dazugehörigen Parkplätzen, was diese Immobilie besonders praktisch und attraktiv macht.

Geräumiges und harmonisches Interieur - modern gestaltet für maximalen Komfort

Die Wohnung hat eine Gesamtfläche von 78,75 m<sup>2</sup> und besteht aus:

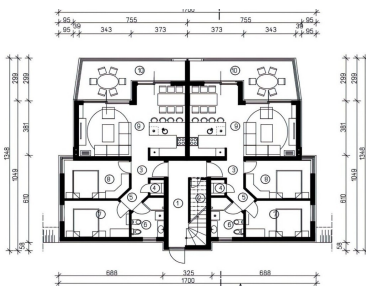
- Flur (Eingangsbereich) - 2,75 m<sup>2</sup>
- Abstellraum - 1,08 m<sup>2</sup>
- Gang - 2,64 m<sup>2</sup>
- Badezimmer - 5,52 m<sup>2</sup>
- Zimmer (Schlafzimmer) - 10,95 m<sup>2</sup>
- Zimmer (Schlafzimmer) - 11,38 m<sup>2</sup>
- Wohnzimmer, Küche und Esszimmer - 30,44 m<sup>2</sup>
- Terrasse - 13,99 m<sup>2</sup>

Attraktive Investition - Neubau mit zwei Parkplätzen

Die Wohnung verfügt über zwei private Parkplätze, was ein außergewöhnlicher Vorteil ist, besonders in den Sommermonaten und in Meeresnähe.

Das gesamte Gebäude ist ein hochwertiger Neubau - was Langlebigkeit, Energieeinsparung und minimale zukünftige Wartungskosten garantiert. Angesichts der Lage, der Aufteilung und der Meeresnähe ist die Wohnung ideal für:

- persönlichen Genuss
- Familienurlaub
- langfristiges Wohnen



-touristische Vermietung mit hoher Rentabilität

**PREIS PRO APARTMEN**

Rohbau 4.500€/m<sup>2</sup>

Schlüsselfertig 5.500€/m<sup>2</sup>

15% Anzahlung

10% Rabatt im Vorverkauf bei Zahlungsplan (30-30-40)

- 30% vor Baubeginn
- 30% bei Fertigstellung der Rohbauphase
- 40% bei Übergabe ( Nutzungsgenehmigung )

20% Rabatt bei 100% Vorauszahlung ( vor Fertigstellung der Rohbauphase )

Der Endpreis wird bei der Begründung des Wohnungseigentums gemäß der Fläche angepasst

Wenn für diese Imilie auf einer anderen Webseite ein niedrigerer Preis veröffentlicht ist, gilt derselbe auch bei uns.

Für alle zusätzlichen Fragen und die Besichtigung der Imilie stehen wir Ihnen zur Verfügung.

Im Falle eines Vermittlungsgeschäftes unserer Agentur besteht die Verpflichtung zur Zahlung der Agenturprovision.