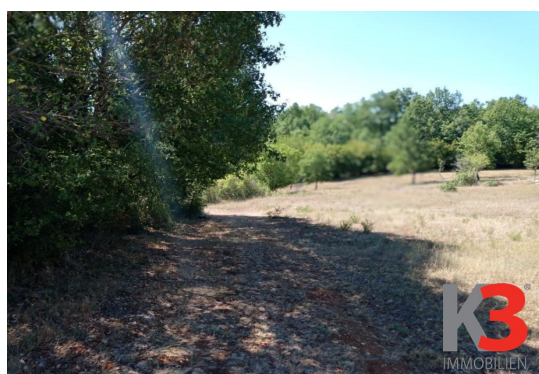
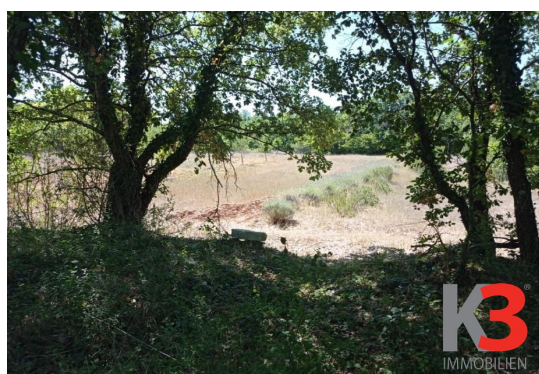




Kode :	13963
Lage :	Porec
Wohnfläche :	0 m2
Grundstücksfläche :	1400 m2
Energieeffizienz :	Nicht bekannt

Preis : 154.500 €



Zum Verkauf steht ein exklusives Baugrundstück, das sich in unmittelbarer Nähe des Dorfes Bonaci in der Natur, 100m von den ersten Häusern entfernt, (an der Straße zum Dorf Matulini) befindet, umgeben von Olivenbäumen, einem Lavendelfeld u Obstgarten, ideal für den Bau eines Hauses für den Urlaub und die Flucht aus dem Alltag.

Entlang des Grundstücks verläuft eine asphaltierte Zufahrtsstraße, und der Bau von Abwasserkanälen für Bonace und öffentlicher Beleuchtung bis zum Grundstück selbst ist im Gange.

Mit der in 5/2022 vorgenommenen Aufteilung wurden 3 Baugrundstücke mit je 700m2 geschaffen, davon zwei mit je 700m2 zum Verkauf, mit einer Gesamtfläche von 1400m2.

Die Vorteile der Lage sind zahlreich mit schöner Natur und Abgeschiedenheit in der Nähe von Poreč 8 Minuten, Ipsilon - Autobahn 2 Minuten - Pula - Rijeka - Slowenien - Italien.